

CONCERTATION PUBLIQUE

DEVIATION DE MEYMAC

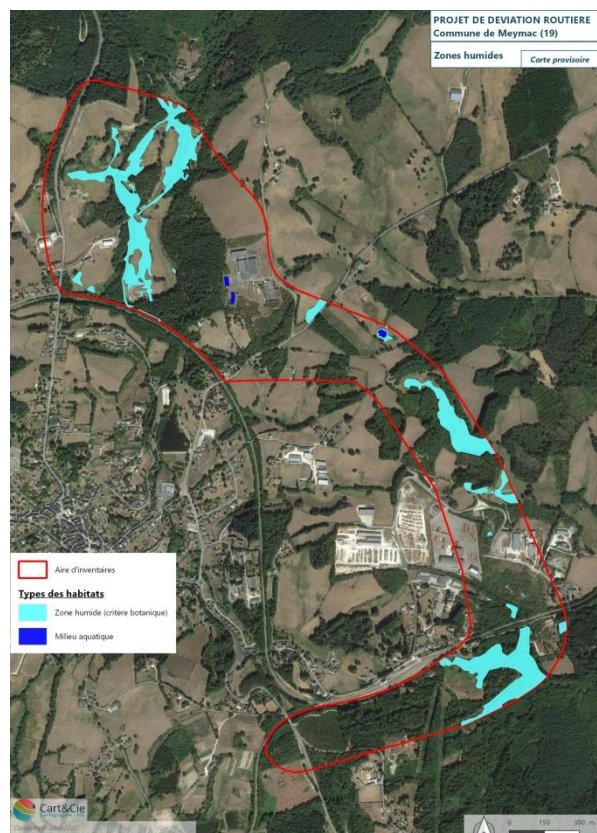
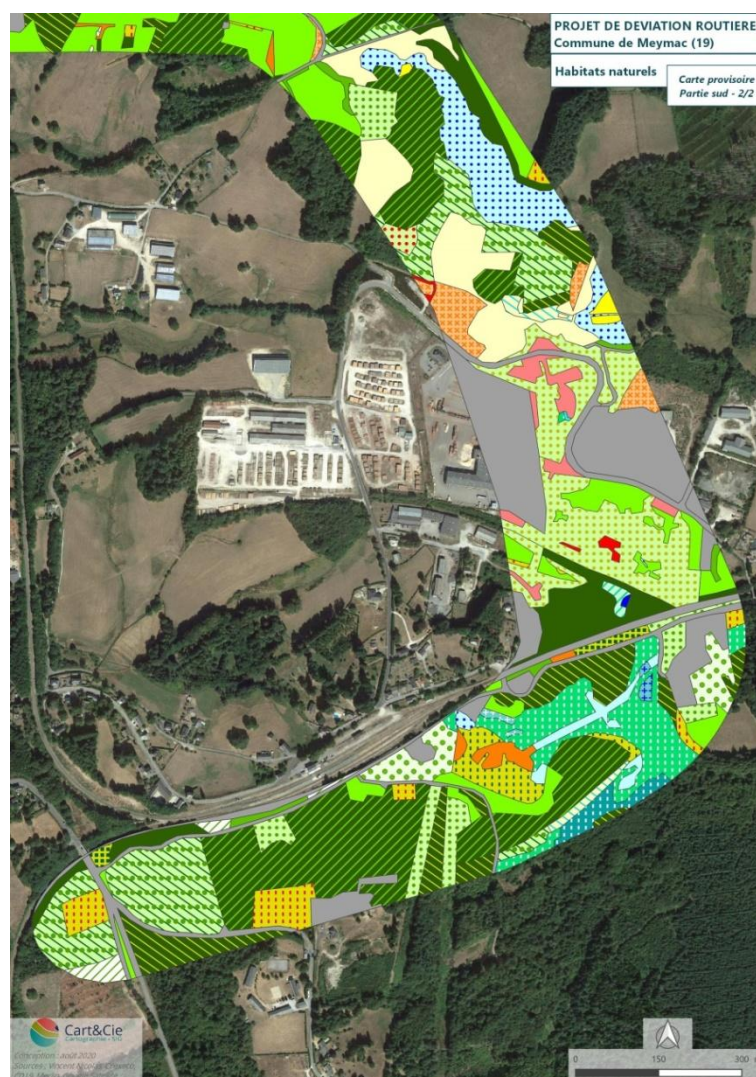
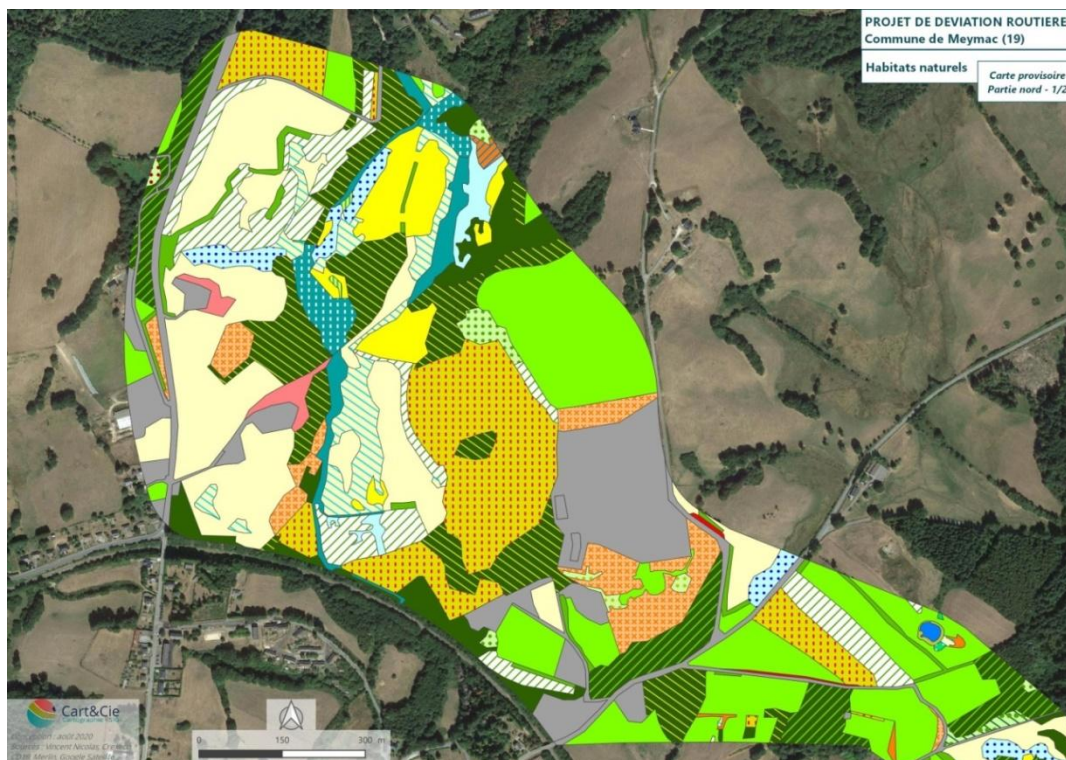
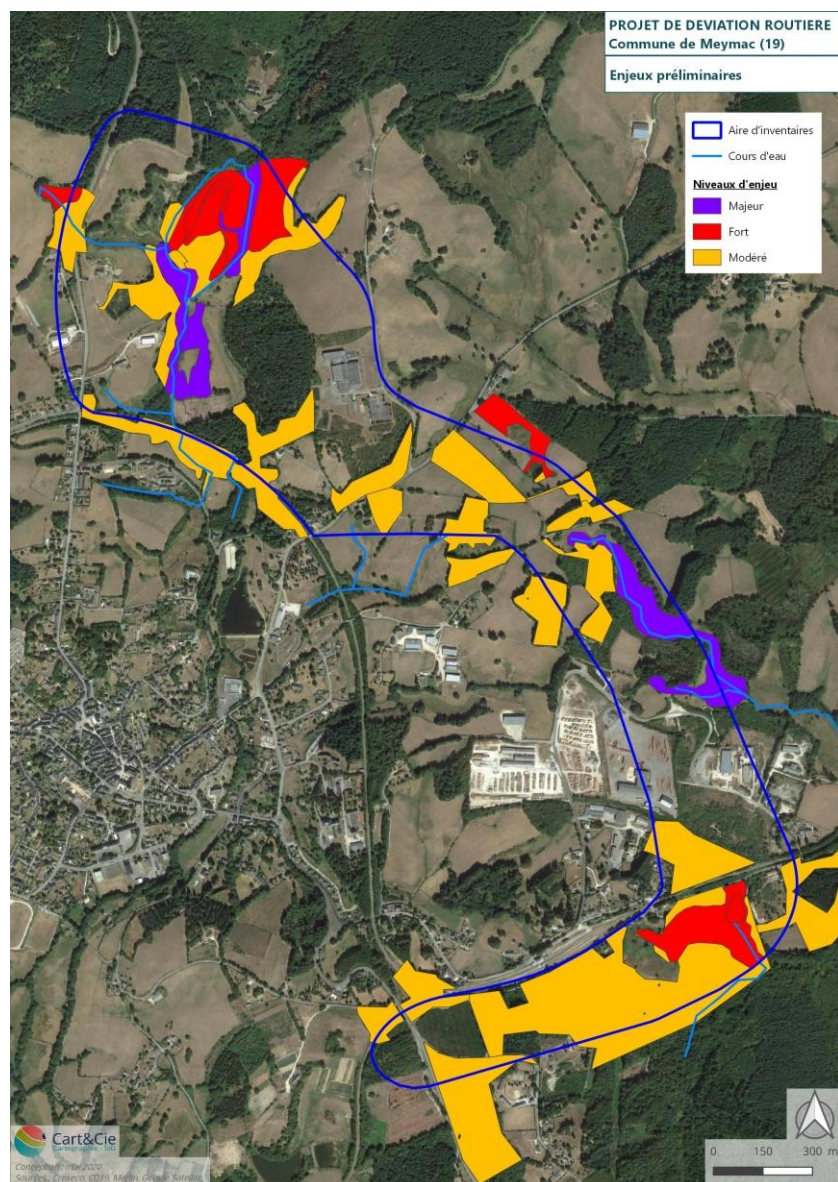
Liaison entre les RD36, RD30 et RD979

Le secteur d'étude n'est pas directement concerné par des zonages écologiques.

La diversité des habitats naturels est cependant notable et permet d'accueillir de nombreuses espèces dont certaines sont protégées.

Les zones humides représentent un enjeu localisé sur l'aire d'étude de par leurs multiples fonctions hydrauliques et écologiques.

ETAT INITIAL ECOLOGIQUE



- | Habitats | | | |
|----------|------------------------------------|--|---|
| | Baldingeraies | | Accrus arbustives mixtes |
| | Typhaie | | Fourrés pionniers à bouleau et pin |
| | Magnocariçales à Laïche paniculée | | Halliers de ronces |
| | Magnocariçales à Laïche des marais | | Fourrés pionniers à saule et bouleau |
| | Megaphorbiaies eutrophes | | Pré-manteaux à Genêt à balais |
| | Végétations amphibies | | Hétraies-chênaies acidiphiles |
| | Prairies paratourbeuses | | Hétraies-chênaies mixtes |
| | Prairies humides hautes | | Chênaies acidoclinophiles |
| | Prairies pâturées mésophiles | | Aulnaies rivulaires |
| | Prairies pâturées mésohygrophiles | | Aulnaies marécageuses |
| | Prairies fauchées | | Boulaies marécageuses |
| | Pelouses sèches acidiphiles | | Herbiers à Renoncule de Lenormand |
| | Pelouses hygroclines acidiphiles | | Formations à Robinier |
| | Pelouses annuelles | | Friches rudérales |
| | Végétations herbacées des coupes | | A - Bâts agricole et industriel, routes et zones d'habitation |
| | Ourlets à Fougère aigle | | Etangs |
| | Ourlets hygroclines | | Haies et alignements d'arbres |
| | Saulaies marécageuses | | Prairies parsemées d'arbres |
| | Accrus arbustives | | Plantations de résineux |
| | | | Jeunes plantations de résineux |