

# Les Activités de la Base Départementale de vélo Loisirs

La base VTT de Sédrières prend sa place dans une ancienne forge, nichée au cœur du Domaine de Sédrières. Elle vous propose pas moins de 365 kms de sentiers balisés accessibles à tous les niveaux de pratique. C'est aussi un Bike Park : espace de pratique VTT constitué de parcours accessibles à tous, ainsi qu'un espace constitué de rochers et de modules bois pour la pratique du Trial. Ces espaces sont gratuits mais sous la responsabilité de ses utilisateurs.

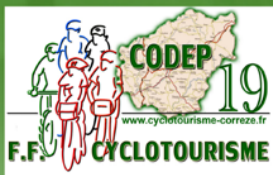
La Base est animée par un cadre diplômé d'Etat.  
 Contact : 05 55 27 36 14 06 29 65 49 25 ffct.correze@free.fr  
 Période d'ouverture :  
 - Juillet - août : tous les jours de 9h à 12h30 et de 14h à 18h.  
 - Juin et septembre : Les mercredi, samedi et dimanche de 9h à 12h et de 14h à 18h.  
 - Le reste de l'année : Sur réservation

Dans le cadre de sa politique en faveur des sports de nature et plus particulièrement du développement du VTT, le Conseil départemental de la Corrèze apporte son soutien au fonctionnement de la Base Départementale.



## Le Club VTT du Doustre

Affilié à la Fédération Française de Cyclotourisme, le club réside sur le site de Sédrières avec son école VTT qui fonctionne tous les mercredis et samedis après-midi de 14h à 16h30 de Septembre à Juin. Renseignements auprès de la base départementale de vélo Loisirs.



Locations :  
 - VTT de toutes tailles  
 - VTT à Assistance Electrique  
 - Siège enfant

Stages :  
 - Pilotage VTT (tous niveaux)  
 - Mécanique

Animations :  
 - Pour les centres aérés  
 - Pour les Comités d'entreprise  
 - Initiation à la Marche Nordique  
 - Initiation à l'Orientation  
 - Encadrement de randonnées

Mais aussi : (H. ouverture)  
 - un atelier de dépannage  
 - une station de lavage

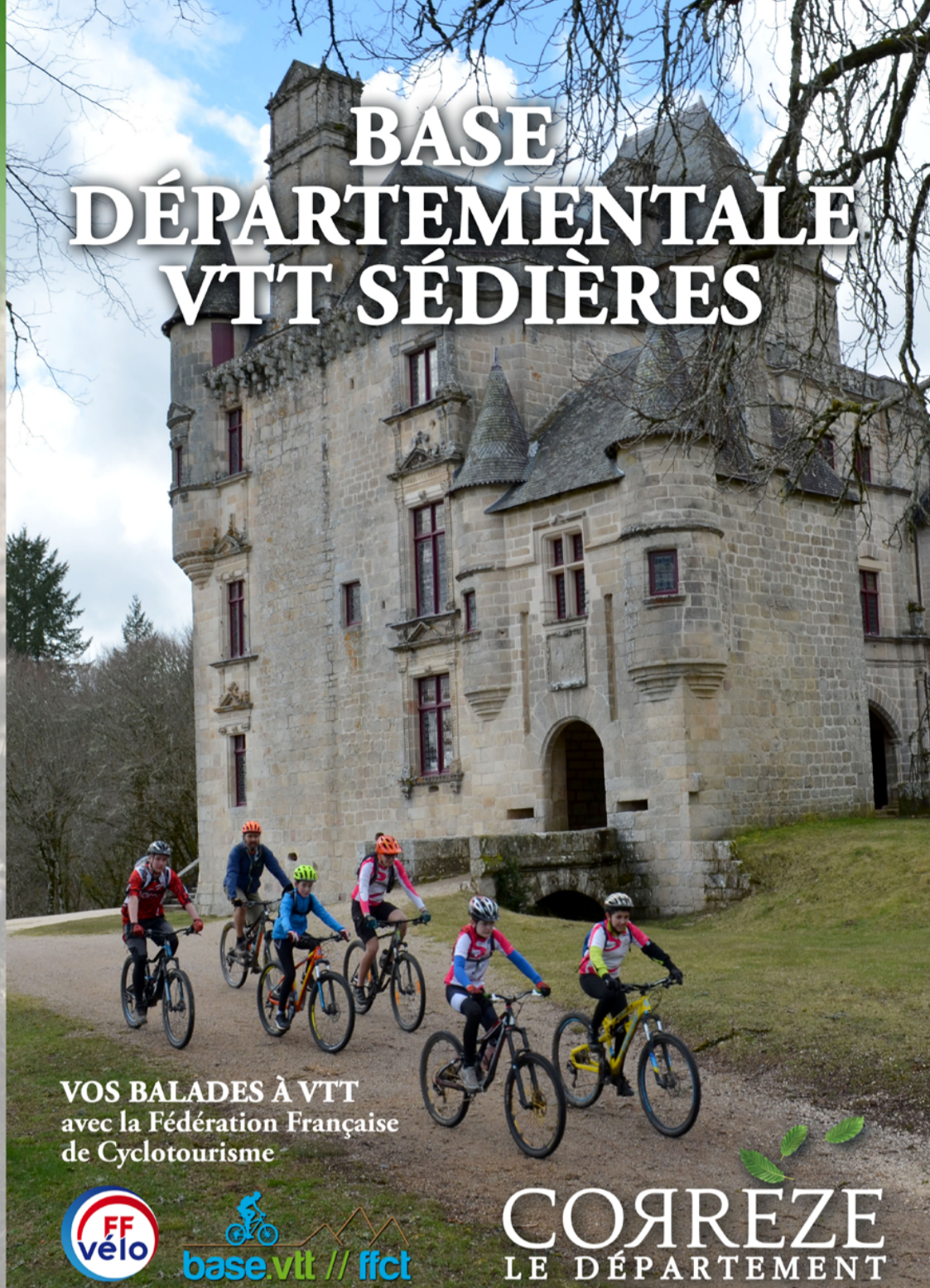
## La Charte du Vététiste

- Je reste courtois(e) avec les autres usagers et je reste discret(ète),
- Je maîtrise ma vitesse en toutes circonstances,
- Je dépasse avec précaution les randonneurs pédestres et équestres qui restent toujours prioritaires,
- Je respecte la nature et les propriétés privées,
- Je roule impérativement sur les sentiers balisés et ouverts au public,
- Je m'interdis de pénétrer en sous-bois et dans les parcelles de régénération,
- J'informe d'autres personnes de mon itinéraire et je ne pars jamais seul(e),
- J'emporte avec moi un nécessaire de réparation, une trousse de première urgence et une carte détaillée du parcours,
- Je prends connaissance à l'avance des difficultés, de la distance du trajet choisi et je ne prends pas de risques inutiles,
- Je m'informe des conditions météorologiques avant de partir en montagne,
- J'observe le Code de la route en tous lieux et toutes circonstances,
- Je porte toujours un casque.

## Pratique :

### Hébergements :

Hameau de gîtes du Prévôt : 19320 CLERGOUX	05 55 27 79 26	Restaurants :	Le P'tit Michel : 1 Rue Gane Chapou, 19320 CLERGOUX	05 55 27 68 50
La Petite Rivière: 1 Rue Gane Chapou, 19320 CLERGOUX	05 55 27 68 50	La Tête D'Ail : Lallé 19320 CHAMPAGNAC LA NOAILLE	05 55 27 84 18	
Camping Lallé : Lallé, 19320 CHAMPAGNAC LA NOAILLE	05 55 27 84 18	Les Pieds Dans L'Eau: Place du Camping Lac de la Valette 19320 MARCILLAC LA CROISILLE	06 73 68 69 71 - 05 44 41 10 45	
Camping du Lac : 28 route du Viaduc, 19320 MARCILLAC-LA-CROISILLE	05 55 27 81 38	Les Ramandes : 15 Route des Diligences, 19320 MARCILLAC LA CROISILLE	05 55 29 06 95	
Station Sport Nature : (avec location de VTT) 10 Promenade du Lac, 19320 MARCILLAC-LA-CROISILLE	05 55 27 84 27	Chez Celou : Pizzeria, point chaud. 21, route des Diligences 19320 MARCILLAC LA CROISILLE	05 55 21 04 41 - 06 79 09 72 65	



VOS BALADES À VTT avec la Fédération Française de Cyclotourisme



CORREZE LE DÉPARTEMENT

point d'entamer un programme de restauration des petites gares qui subsistent encore permettant ainsi de perpétuer son souvenir. Le Tacot aura laissé sa marque dans l'histoire et dans les cours de nos anciens et même dans ceux des nouvelles générations, au 31 Décembre 1959, le petit train accompli son dernier voyage.

Le Tacot franchissait le Doustre, avant la construction du barrage de la Valette, sur un étroit pont de pierre qui fut noyé sous les eaux du lac. On lui substituait alors l'actuel viaduc métallique de Lantourne construit en 1949, aujourd'hui ouvert à la circulation routière. Les améliorations des technologies des locomotives permirent d'effectuer ce parcours en 3h soit à une vitesse moyenne, de 15 km/h. Sachant que le Tacot mettait 4h50 pour parcourir les 74 km séparant Tulle de Neuvic soit à la vitesse moyenne, quand même de 24 km/h.

Le Tacot pendant près de 50 ans, apporta une amélioration sensible dans la vie des populations, rythmant leurs journées et permettant en particulier le développement et l'exploitation des bois et forêts en lieu et place des espaces d'élevage trop étendus. Il contribua ainsi à une radicale transformation du paysage. Les lignes du Transcorrézien (ou plus familièrement le Tacot) furent mises en construction en 1909 par la société des Tramways départementaux de la Corrèze, et l'exploitation débuta en 1912. Il fut inauguré le 11 Septembre 1913 par le président Raymond Poincaré. La décision de construire le Transcorrézien partit d'un constat évident : les cantons de La Roche-Canillac, de Lapleau, et de Neuvic souffraient d'un isolement qui leur interdisait toute perspective de développement. Il fut donc décidé de construire une ligne ferroviaire qui relierait Tulle à Neuvic en passant par les communes de notre canton : Espagnac, La Roche-Canillac, Le Mortier-Gumond, Saint-Pardoux (Les Cheminaux), Clergoux, Marcillac la Croisille, traversant ensuite Lataze, Lapleau et Neuvic.



Le Transcorrézien (Tacot)

Au cœur de la nature luxuriante du pays de Ventadour, le Roc du Busatier offre un point de vue exceptionnel sur les gorges de la Dordogne et de la Xaintre.

Le Roc du Busatier

Le Pont de Lantourne

Le Domaine de Sédrières

Le Patrimoine local :

Une extension du parcours n° 3 qui permet aux pratiquants occasionnels de découvrir la partie nord du domaine de Sédrières, entre Clergoux et Eyren. Passage par le Puy des Deux Bouleaux et le Puy de l'Échavon (croix). Chapelle et croix à Miginiac avant un beau sentier pour le retour à la base Vélo Loisir de Sédrières.

12 - Parcours TEST (Noir - Très difficile)

11 - Grand Tour VTT (Noir - Très difficile)

10 - Vers les gorges de la Dordogne (Rouge - Difficile)

9 - A la recherche des Courjoux (Rouge - Difficile)

8 - Vers le Transcorrézien (Rouge - Difficile)

7 - Le Tour des Clochers (Bleu - Facile)

6 - La piste du Pin (Bleu - Facile)

5 - Sur la trace du Cert (Bleu - Facile)

4 - Balade des Puy (Bleu - Facile)

3 - Tour des étangs (Vert - Très Facile)

2 - Cèpes et Châtagnes (Vert - Très Facile)

1 - Petit tour VTT (Vert - Très Facile)

Les Parcours :

Historique :

Base départementale VTT de Sédrières

Dans cet écrin de verdure, la base départementale vélo loisirs prend sa place dans une ancienne forge, nichée au cœur du domaine de Sédrières, véritable bijou de la "Renaissance italienne" classé Monument Historique en 1958, et propriété du Conseil départemental de la Corrèze depuis 53 ans.

Construit au XVème siècle par la famille Bothier (ou Bouthier), seigneurs de Sédrières et de Champagnac, le château était alors une résidence fortifiée, de forme carrée, renfermant une petite cour et un donjon de 5 étages. Il reste de cette époque le pont-levis dominant accès à une porte flanquée de deux tours.

C'est en 1965 que le Conseil départemental de la Corrèze décide le rachat du château et de ses dépendances, après déclaration d'utilité publique, l'état de venant propriétaire du domaine forestier adossé, réduit à 130 hectares.

Des l'acquisition, il est procédé aux premières interventions d'urgence (mise hors d'eau des bâtiments, étaiement ...) et un vaste programme de restauration est entrepris : les travaux se poursuivent d'année en année.

Parcours sur les larges pistes dans la partie sud de Sédrières. Peu de difficultés techniques sur ce circuit. Retour par les pistes, chemins et de quelques difficultés techniques (montée et descente étroites, passage de ruisseau) avant un retour rouli à la Chapelle de Miginiac

96 km et 2 452 m de dénivelé... un programme concocté pour les experts des randonnées VTT longues distances. Succès de passage rouliants sur les pistes forestières de très bonne qualité à Dordogne : une approche en douceur par les alentours de Marcillac

Un balade VTT sportive dédiée à la beauté du site des Gorges de la Dordogne : une approche en douceur par les alentours de Marcillac

Une extension du parcours n° 3 qui permet aux pratiquants occasionnels de découvrir la partie nord du domaine de Sédrières, entre Clergoux et Eyren. Passage par le Puy des Deux Bouleaux et le Puy de l'Échavon (croix).

Chapelle et croix à Miginiac avant un beau sentier pour le retour à la base Vélo Loisir de Sédrières.

Parcours sur les larges pistes dans la partie sud de Sédrières. Peu de difficultés techniques sur ce circuit. Retour par les pistes, chemins et de quelques difficultés techniques (montée et descente étroites, passage de ruisseau) avant un retour rouli à la Chapelle de Miginiac

Un joli tour des étangs sur un parcours court et peu technique accessible à tous : très rouliant sur la majeure partie du tracé, un beau passage en forêt après l'étang de la Chèze à mi-parcours, une pause délicate à l'étang de la Chèze à mi-parcours, ou à l'étang de La Prade près du château pour profiter des sites.

Retour plus calme après Champagnac La Prune. Un des challenges de ce circuit est de réussir la montée du Courjoux de La Roche Canillac sur le VTT. Magnifiques passages en sous-bois entre Gumont et Champagnac La Prune.

Extension du parcours n° 5. Un circuit sportif et rouliant assez varié des montées et descentes dans les Gorges du même nom ! Parcours pour les pratiquants confirmés, avec de nombreux passages techniques (descente en lacets, montée dans les Courjoux) et un retour plus calme après Champagnac La Prune.

Parcours VTT très facile alternant les pistes larges et les chemins avec en final deux sentiers étroits dont le «chemin des écoliers» après Chazeux, débouchant devant le camping de Gimeil. Magnifique «Trace du tacot» pendant 4 km avant Espagnac et Sédrières.

Retour agréable par les sentiers sauvages et les pistes entre Espagnac et Sédrières.

Balade idéale pour la découverte du site de Sédrières : après le site, beau panorama sur les Monédières.

Prévoir une pause délicate à l'étang de la Chèze à mi-parcours, ou à l'étang de La Prade près du château pour profiter des sites.

Prévoir une pause délicate à l'étang de la Chèze à mi-parcours, ou à l'étang de La Prade près du château pour profiter des sites.

Prévoir une pause délicate à l'étang de la Chèze à mi-parcours, ou à l'étang de La Prade près du château pour profiter des sites.

Prévoir une pause délicate à l'étang de la Chèze à mi-parcours, ou à l'étang de La Prade près du château pour profiter des sites.

Prévoir une pause délicate à l'étang de la Chèze à mi-parcours, ou à l'étang de La Prade près du château pour profiter des sites.

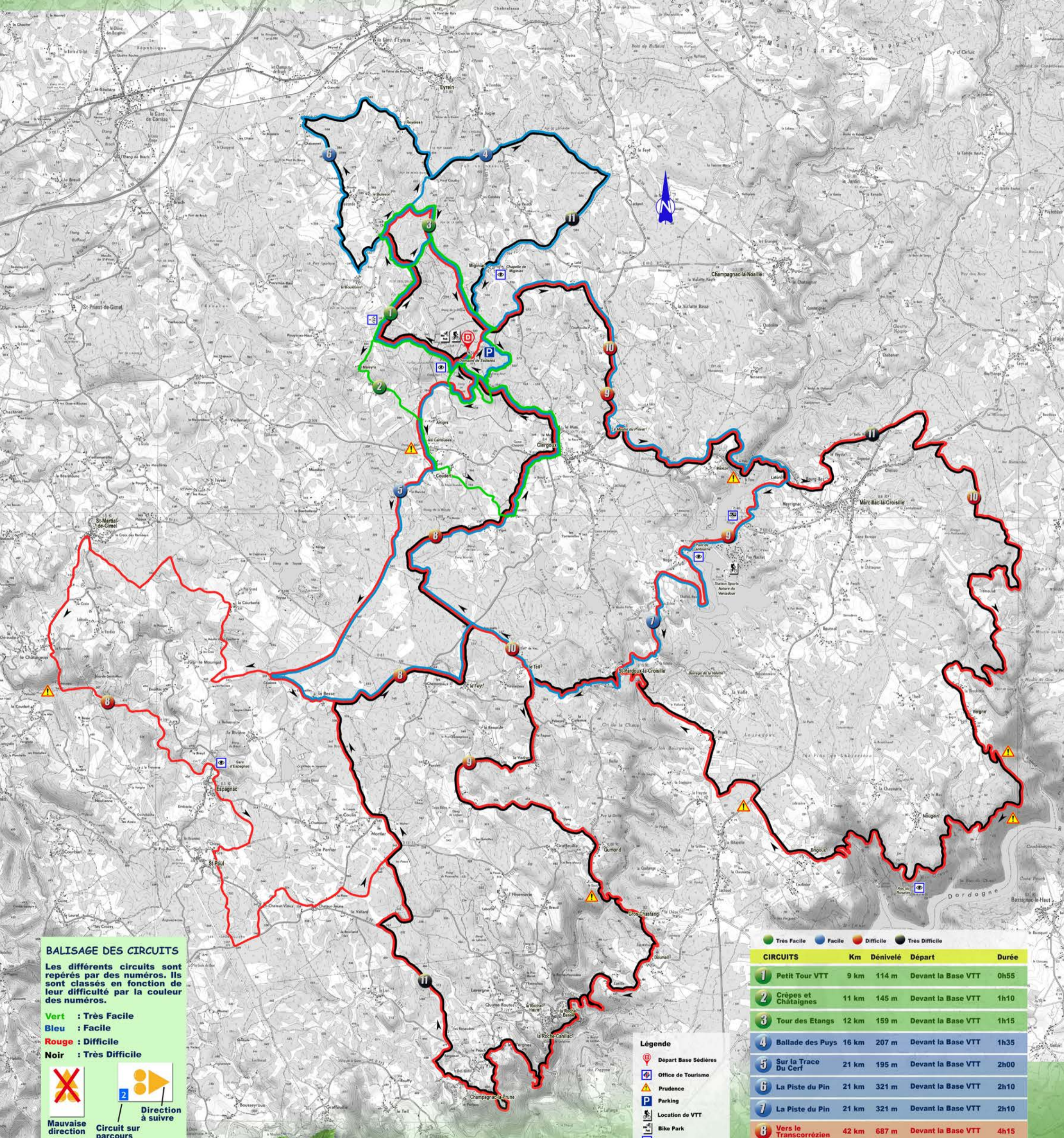
Prévoir une pause délicate à l'étang de la Chèze à mi-parcours, ou à l'étang de La Prade près du château pour profiter des sites.

Prévoir une pause délicate à l'étang de la Chèze à mi-parcours, ou à l'étang de La Prade près du château pour profiter des sites.

Prévoir une pause délicate à l'étang de la Chèze à mi-parcours, ou à l'étang de La Prade près du château pour profiter des sites.

VOS BALADES  
A VTT  
AVEC LA FÉDÉRATION  
FRANÇAISE DE  
CYCLOTOURISME

# Base départementale VTT Sédières



**BALISAGE DES CIRCUITS**  
Les différents circuits sont repérés par des numéros. Ils sont classés en fonction de leur difficulté par la couleur des numéros.

**Vert** : Très Facile  
**Bleu** : Facile  
**Rouge** : Difficile  
**Noir** : Très Difficile

Mauvaise direction  
 Circuit sur parcours

CIRCUITS	Km	Dénivelé	Départ	Durée
1 Petit Tour VTT	9 km	114 m	Devant la Base VTT	0h55
2 Crêpes et Châtaignes	11 km	145 m	Devant la Base VTT	1h10
3 Tour des Etangs	12 km	159 m	Devant la Base VTT	1h15
4 Ballade des Puy	16 km	207 m	Devant la Base VTT	1h35
5 Sur la Trace Du Cerf	21 km	195 m	Devant la Base VTT	2h00
6 La Piste du Pin	21 km	321 m	Devant la Base VTT	2h10
7 La Piste du Pin	21 km	321 m	Devant la Base VTT	2h10
8 Vers le Transcorrézien	42 km	687 m	Devant la Base VTT	4h15
9 A la Recherche Des Courjoux	56 km	687 m	Devant la Base VTT	5h15
10 Vers les Gorges De la Dordogne	60 km	1432 m	Devant la Base VTT	6h00
11 Grand Tour VTT	96 km	2452 m	Devant la Base VTT	9h00
12 Circuit 'Test' très technique et évolutif autour de la Base VTT				1h00

**Légende**

- Départ Base Sédières
- Office de Tourisme
- Prudence
- Parking
- Location de VTT
- Bike Park
- Château
- Vue Panoramique
- Camping
- Aire de Camping Car
- Curiosité à voir
- Balisage des circuits

**CORREZE**  
LE DÉPARTEMENT

**OFFICE DE TOURISME DE TULLE EN CORREZE**  
Place Jean Tavé  
19000 - TULLE  
+ 33 5 55 26 59 61  
www.tulle-en-correze.com